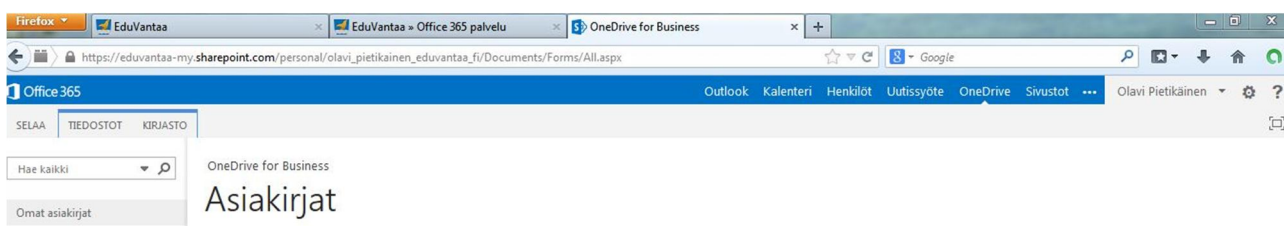


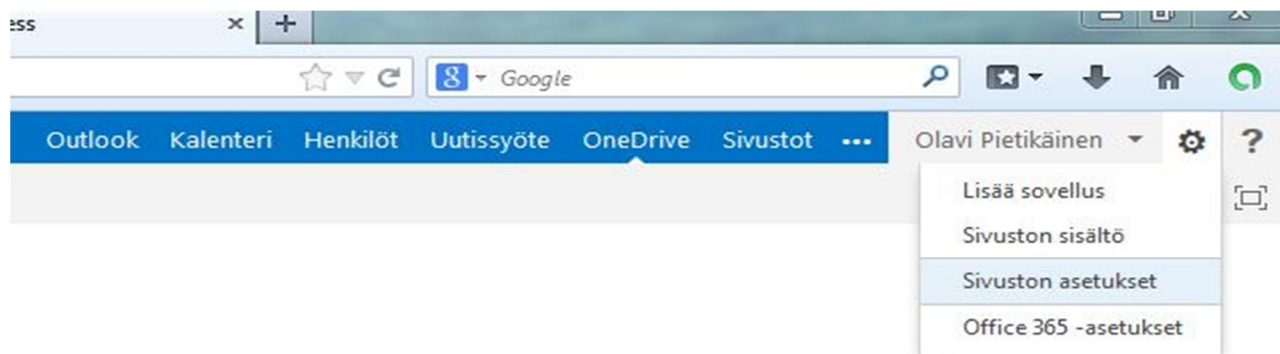


OneDrive for Business (ODfB) asennusohje muulle kuin eduvantaa-koneelle.  
Asennuksen voi tehdä myös jos on vain omassa käytössä oleva eduvantaa-kone.  
Käyttöjärjestelmänä Windows 7  
Tiedostot tallentuvat käytetyn koneen kovalevyille.  
Asennus kestää 5 – 10 minuuttia.

## 1. Kirjaudu Office 365:een ja valitse OneDrive



## 2. Paina yläreunassa näkyvää hammasratasta ja valitse Office 365-asetukset



hallitse jaa

## 3. Valitse "ohjelmisto Asenna ja hallitse ohjelmistoja"

### Office 365 -asetukset

minä

olavi.pietikainen@eduvantaa.fi

ohjelmisto

Asenna ja hallitse ohjelmistoja.

salasana

Vaihda salasana.

käytön aloittaminen

Katso aloitusesitys.

4. Valitse esiin tulevasta tippuvalikosta kieli ja vaihda tarvittaessa 64-bittiseen versioon (järjestelmä ei anna asentaa väärää versiota). Valitse sitten "asenna"

## ohjelmisto

### OneDrive

työkalut ja apuohjelmat

asennus työasemalle

puhelin ja taulutietokone

## OneDrive

OneDrive for Business -synkronointisovellus

Synkronoi tiedostot tietokoneeseen. [Lisätietoja](#)

**Huomautus:** varmista, että asennat tietokoneeseesi biteiltään sopivan Office-version. [Mikä Office-versio tietokoneellani on?](#)

Kieli:

suomi (Suomi)

Versio:

32-bittinen (suositus) [lisäasetukset](#)

[Järjestelmävaatimuksien tarkistaminen](#)

asenna

5. Asennusohjelma tallentuu Ladatut tiedostot-kansioon. Hae se sieltä ja valitse Suorita

## OneDrive

OneDrive for Business -synkronoi

Synkronoi tiedostot tietokoneeseen. [Lisä](#)

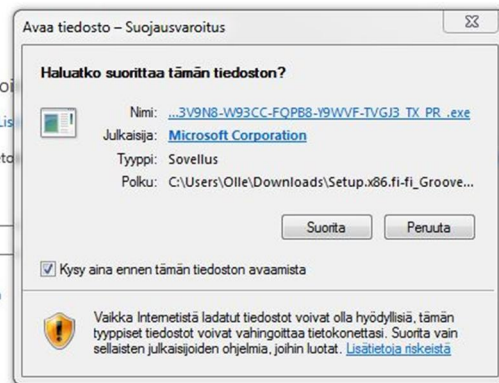
**Huomautus:** varmista, että asennat tietokoneeseesi

Kieli:

suomi (Suomi)

[Järjestelmävaatimuksien tarkistaminen](#)

asenna



6. Kun ohjelma on asentunut, pyytää se sähköpostiosoitettasi; laita kenttään edvantaa-osoitteesi

Kirjautuma  
tehokkaas

Kun kirjautut sisään, voit  
niitä melkein missä vain j  
ovat myös verkossa, jote

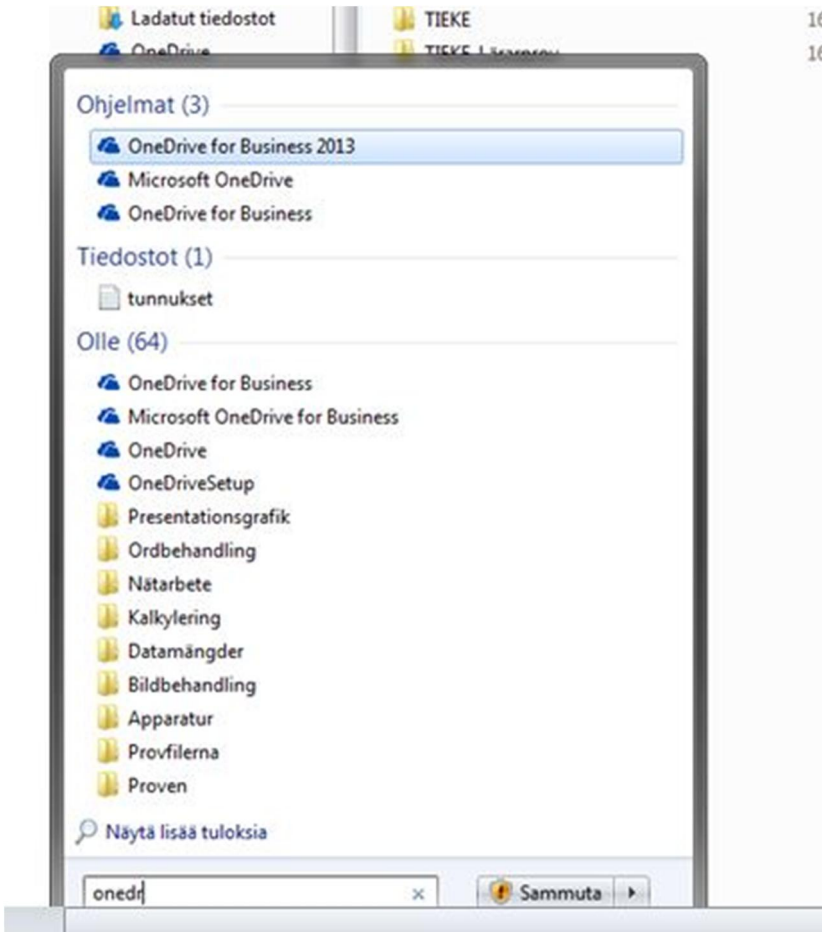
Mitä sähköpostiosoitetta haluat käyttää Officeen kirjautumiseen? (Jos sinulla on jo tili, jota käytät Officeen tai muiden Microsoft-palveluiden kanssa, kirjoita se tähän).

olavi.pietikainen@edvantaa.fi

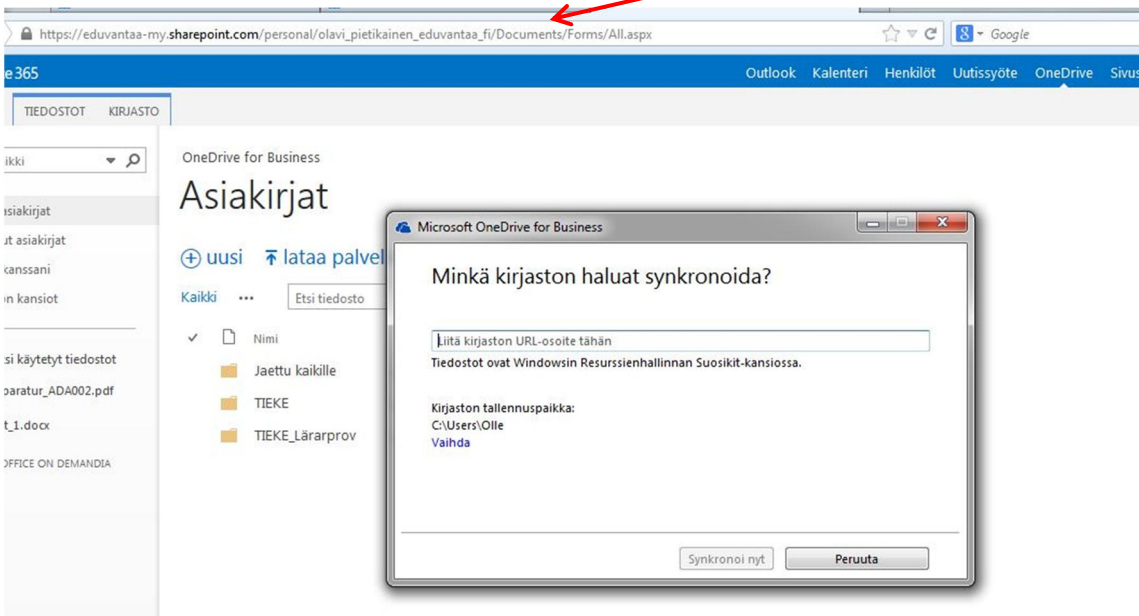
Seuraava

7. Valitse seuraavassa vaiheessa organisaatiosi, mikäli sinulla on useampi Microsoft Live-tili eduvantaa-osoitteellasi.

8. Etsi koneeltasi OneDrive for Business ja avaa se



9. Nyt sinun täytyy syöttää esiin tulevaan kenttään OneDrive-kansiosi osoite. Kopioi se sivun osoitekentästä kokonaisuudessaan



10. Tämän jälkeen löydät ODFB:n koneesi tiedostonhallinnasta.

